

# GSM-X LTE

## UNIVERZÁLNÍ VÍCE-ÚČELOVÝ KOMUNIKAČNÍ GSM/GPRS MODUL

GSM-X LTE nabízí rozšiřující funkce a podporuje více komunikačních cest. Zařízení je vybaveno mobilním telefonem, který podporuje přenos dat pomocí technologie LTE\*.

Tento modul může sloužit k přenosu informací ze zabezpečovacího systému. Pro tyto účely využívá propojení přes telefonní komunikátor zabezpečovací ústředny nebo příslušné nastavenými výstupy.

Důležitou vlastností komunikátoru je možnost rozšíření o ethernetový modul **GSM-X-ETH**, a tak využít pro přenos dva nezávislé kanály (datový přenos přes mobilní síť\* a Ethernet). Další možností přidáním modulu GSM-X-PSTN, je využití alternativní přenosové cesty pomocí analogové telefonní linky PSTN. Díky neustálému sledování stavu spojení s monitorovací stanicí a zastupitelností přenosových cest, komunikátor splňuje přísné normy EN 50136 pro kategorii DP4, nazvané také jako Dual Path Reporting.

GSM-X LTE nabízí zaslání informací 8 uživatelům několika způsoby: pomocí hlasové zprávy, SMS a PUSH notifikace, nebo CLIP službou (prozvoněním).

Modul nabízí rozsáhlou kompatibilitu s ústřednami **INTEGRA** a **INTEGRA Plus**. Po připojení k rozhraní RS-232 ústředny bude zajišťovat přenos na PCO a zaslání zpráv (v případě INTEGRA Plus je obsah SMS složen přímo na základě historie událostí). Umožňuje také vzdálené programování těchto ústředn z počítače programem DLOADX a správu zabezpečovacích systémů pomocí programu GUARDX

Zařízení plně nahrazuje analogovou telefonní linku, fungující jako záložní komunikační cesta. V případě poruchy pevné telefonní linky, modul automaticky přepne komunikaci na mobilní síť. V případě použití v systému PBX, může sloužit jako další externí linka.

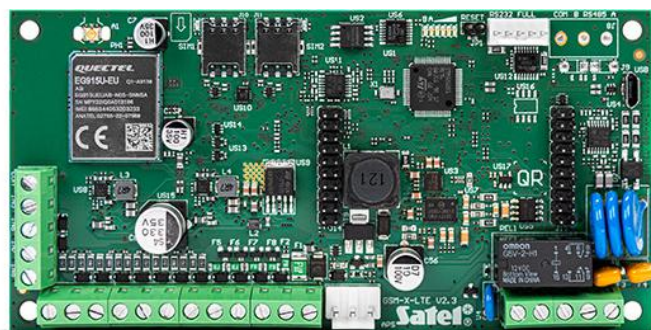
GSM-X LTE je osazeno 4 programovatelnými výstupy, které lze vzdáleně ovládat pomocí SMS, CLIP, DTMF, mobilní aplikace **GX CONTROL**, konfiguračním softwarem **GX Soft** nebo přes IoT. **GSM-X** může sloužit pro vzdálené ovládání zabezpečovací ústředny nebo jiných připojených zařízení.

Pro programování a konfiguraci slouží program **GX Soft** nainstalovaný na počítači. Počítač můžete připojit lokálně (mini-USB port) nebo vzdáleně (přes datový přenos GPRS nebo Ethernet\*).

Pomocí aktualizací serveru UpServ lze firmware modulu aktualizovat na dálku.

Integrovaný mobilní telefon má dva sloty na SIM karty. Pokud se tedy vyskytne nějaký problém se sítí prvního operátora, modul automaticky přepne na druhého pro zajištění nepřerušeno spojení.

- podpora Dual Path Reporting dle EN 50136\*\*/\*\*
- přenos událostí: hlasové (mobilní síť / PSTN\*\*) / SMS / Ethernet\* / GPRS formát
- konverze a přeposlání kódů událostí přijatých z jiných zařízení (simulace telefonní monitorovací stanice)
- zaslání informací až na 8 telefonních čísel
- zaslání informací: hlasové/SMS/CLIP/PUSH
- konverze PAGER zpráv na SMS
- simulace analogové telefonní linky přes mobilní síť – GSM brána
- přepnutí na mobilní síť v případě poruchy analogové telefonní linky
- kompatibilita s ústřednami INTEGRA a INTEGRA Plus:
  - rychlý přenos dat přes RS-232
  - TCP/IP / PSTN\*\* monitorování
  - automatické složení obsahu zprávy (**INTEGRA Plus**)
  - možnost vzdáleného programování ústředny (**DLOADX**) a správy systému (**GUARDX**)
- přijímač SMS a CLIP pro monitorovací stanici **STAM-2**
- 8 programovatelných vstupů (NO, NC)



- 4 ovládatelné výstupy (OC) pomocí SMS / CLIP / DTMF / GX CONTROL / GX Soft / přes IoT
- IoT – podpora otevřených protokolů JSON a MQTT
- podpora dvou SIM karet
- možnost kontroly stavu kreditu předplacených karet a zaslání zprávy o minimálním zůstatku
- konfigurace nastavení modulu:
  - lokálně – počítačem s programem GX Soft připojeným na USB port modulu
  - vzdáleně – počítačem s programem GX Soft připojeným k modulu pomocí datového přenosu přes mobilní síť\* nebo Ethernet\*\*
- podpora mobilní aplikace GX CONTROL
- možnost vzdálené aktualizace firmware
- možnost připojení příslušného napájecího zdroje **APS-412**, **APS-612** nebo **APS-1412**
- možnost rozšíření o ethernetový modul GSM-X-ETH, nebo volitelně o telefonní modul GSM X PSTN

\* přenos dat probíhá pomocí technologie LTE/HSPA+/EDGE/GPRS – v závislosti na možnostech mobilní sítě

\*\* při použití GSM-X-ETH

\*\*\*při použití modulu GSM X PSTN

## TECHNICKÁ DATA

Počet výstupů typu OC	4
Počet vstupů (zón)	8
Rozměr krytu	126 x 158 x 46 mm
Rozměr základní desky	141 x 70 mm
Rozsah pracovních teplot	-10...+55°C
Napájecí napětí	12...24 V DC -10% / +25%
Proudová spotřeba v klidu	140 mA
Max. proudová spotřeba	500 mA
Hmotnost	269 g
Maximální relativní vlhkost	93±3%
Třída prostředí dle EN50131-5	II
Počet napájecích výstupů	1
Výstupy typu OC	200 mA / 12 V DC
Výstup AUX	200 mA / 12 V DC

